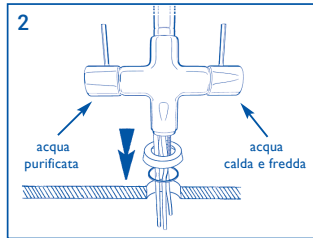
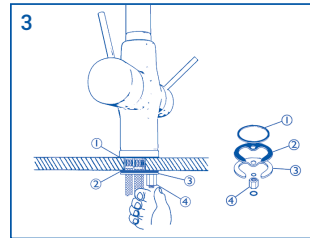


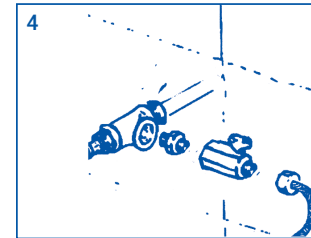
(1) Avvitare i flessibili e il tirante al corpo rubinetto collegando il flessibile da 80 cm all'ingresso dell'acqua purificata.
 (2) acqua fredda
 (3) acqua calda
 (4) attacco tirante



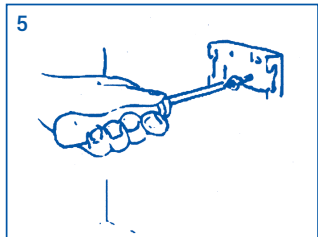
(2) Posizionare la basetta e l'O-Ring sul foro lavello e appoggiare il rubinetto sul piano inserendo flessibili e tirante nel foro.



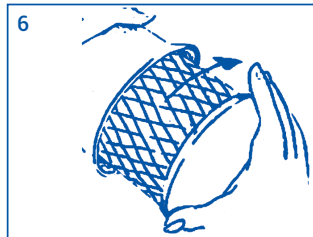
(3) Avvitare il dado sul tirante interponendo la mezzaluna di gomma a quella di metallo.



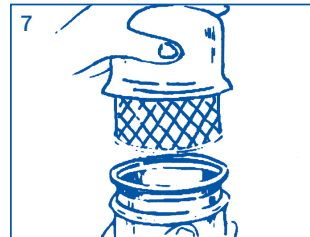
(4) Collegare il rubinetto a sfera con i raccordi e riduzioni alla linea acqua fredda.



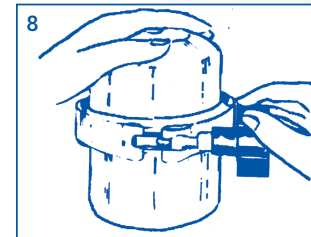
(5) Fissare la staffa di sostegno al sottolavello o alla parete in posizione non ingombrante ma facilmente accessibile, rivolgendo la freccia verso l'alto.



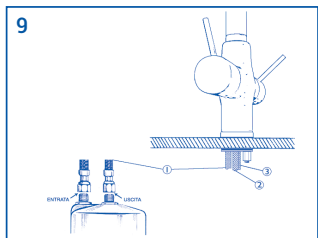
(6) Avvitare la cartuccia con cura all'innesto ubicato nel coperchio del contenitore, limitandosi a serrarla bene a mano senza l'ausilio di utensili. Avvitare fino ad accostare la cartuccia alla guarnizione e stringere per 1/4 di giro.



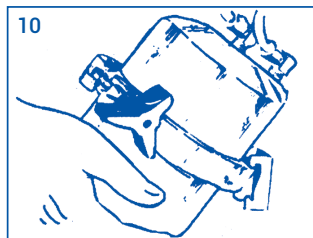
(7) Unire le due valve inox controllando la corretta posizione della guarnizione. Importante: accertarsi che la guarnizione non presenti difetti e che la sede non risulti danneggiata.



(8) Posizionare la fascia di tenuta serrando a mano la manopola per quanto consentito. Non usare utensili.



(9) Collegare i flessibili corti all'alimentazione calda e fredda e il flessibile lungo all'uscita del purificatore come indicato in figura.



(10) Agganciare il dispositivo alla staffa. Non sospenderlo per i tubi. Aprire il rubinetto sul lavello e lasciare scorrere l'acqua per eliminare le bolle d'aria e controllare eventuali perdite.

Quando sostituire la cartuccia

La capacità totale della cartuccia X-1 è di circa lt.4000, ma può variare in funzione del grado di contaminazione dell'affluente. La cartuccia deve essere sostituita o quando il flusso diminuisce sensibilmente e si arresta (autocontrollo su saturazione da batteri, microrganismi e polveri), o quando compaiono odori e sapori sgradevoli (con acque sulfuree o ferrose), e in ogni caso almeno una volta l'anno.

Come sostituire la cartuccia

- Chiudere l'alimentazione mediante il rubinetto a sfera (fig. 4)
- Rimuovere la fascia di tenuta (fig. 8) e aprire il contenitore.
- Togliere, svitandola, la cartuccia esaurita e inserire quella nuova seguendo le istruzioni da fig. 6 a fig. 8.
- Lasciare scorrere 5/10 lt. prima di utilizzare l'acqua (1-2 minuti di erogazione).

Avvertenze

Prima di ripristinare l'erogazione dell'acqua controllare che i collegamenti siano stati eseguiti correttamente. L'alimentazione dell'acqua fredda deve essere collegata con l'entrata del dispositivo (Raccordo Laterale). Il rubinetto di erogazione sul lavello deve essere collegato con l'uscita del dispositivo (Raccordo Centrale).

Il purificatore **SEAGULL® IV** interamente costruito in acciaio inox, opera con pressioni d'esercizio da 1 a 8 ATM. Non occorrono collegamenti elettrici né speciali operazioni di manutenzione.