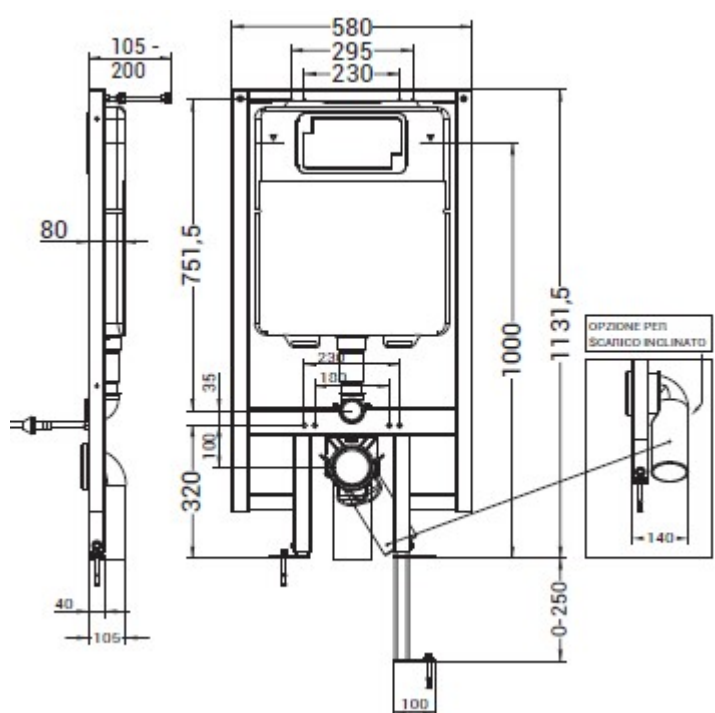


ART. 20.25 E - CASSETTA IDEALITE ELETTRONICA



Campo di applicazione

- per installazione con pareti leggere o in muratura
- per installazione in pareti leggere, autoportanti, singole e doppie
- per WC sospesi, fissaggi regolabili 18-23cm
- per uno spessore del massetto compreso tra 0 e 25cm

Caratteristiche

- Telaio autoportante in acciaio verniciato con polvere epossidica per installazione sanitari sospesi con pareti leggere.
- Placca di comando frontale modello E-Style (con funzionamento a batteria o rete elettrica)
- Valvola di scarico con azionamento idraulico tramite elettrovalvola e supporto meccanico in caso di azionamento di emergenza.
- Risciacquo igienico integrato in caso di mancato utilizzo prolungato nel tempo.
- Raccordi e tubi a sgancio rapido John Guest.
- Valvola di scarico con azionamento idraulico.
- Valvola di carico a galleggiante silenziosa.
- Cassetta in polietilene alta densità (PEHD).
- Cassetta certificata UNI EN 14055.
- Collaudo a norma DIN a kg 400.
- Compatibile con tutti i vasi sospesi.

Dati tecnici

- | | |
|--|----------------|
| ○ Capacità totale | Lt 10,5 |
| ○ Regolazione volume totale di scarico | Lt 6/9/4.5 |
| ○ Volume parziale di scarico | Lt 3 |
| ○ Diametro interno tubo di scarico | mm 50 |
| ○ Velocità media di scarico | l/s 2,2 |
| ○ Funzione | Doppio scarico |

Dotazione

- Corrugato per passaggio del cavo elettrico in caso di installazione che prevede il collegamento alla rete elettrica.
- Tubo di collegamento WC.
- Tubo di scarico a parete da Ø90
- Valvola di arresto.
- Copertura di protezione della bocca.
- Viti di collegamento al sanitario.
- Kit fissaggio a parete.