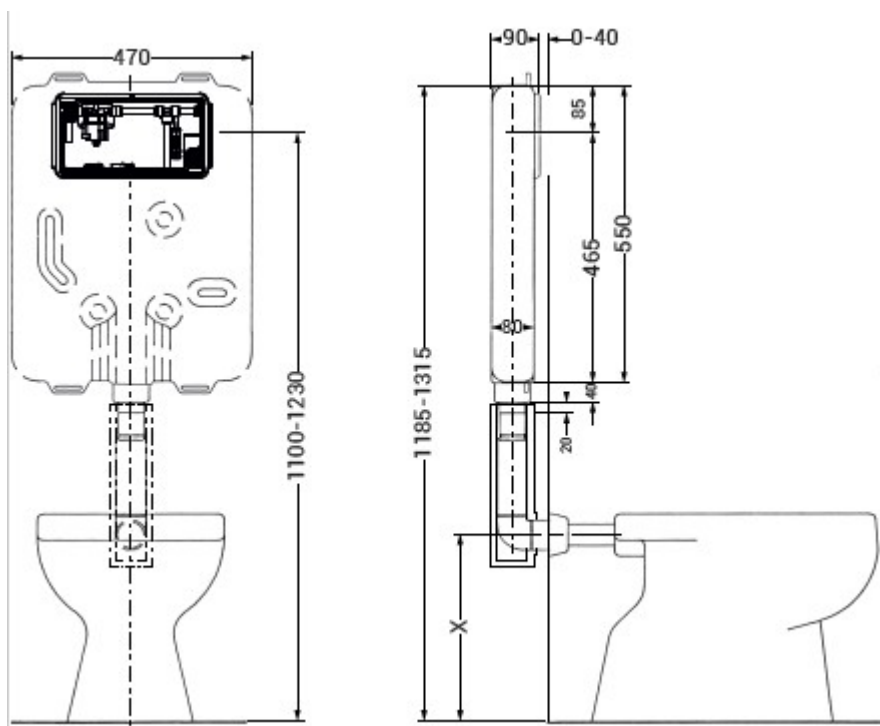


ART. 20.00E - CASSETTA IDEA ELETTRONICA



Campo di applicazione

- per installazione ad incasso
- per installazione in pareti in muratura
- per WC a pavimento

Caratteristiche

- Placca di comando frontale modello E-Style (con funzionamento a batteria o rete elettrica)
- Cassetta doppio scarico: totale lt 6/9/4.5, lt 3 parziale.
- Valvola di scarico con azionamento idraulico tramite elettrovalvola e supporto meccanico in caso di azionamento di emergenza.
- Risciacquo igienico integrato in caso di mancato utilizzo prolungato nel tempo.
- Raccordi e tubi a sgancio rapido John Guest.
- Valvola di scarico con azionamento idraulico.
- Valvola di carico a galleggiante silenziosa.
- Cassetta in polietilene alta densità (PEHD).
- Cassetta certificata UNI EN 14055.
- Compatibile con tutti i vasi a pavimento.

Dati tecnici

- | | |
|--|----------------|
| ○ Capacità totale | Lt 10,5 |
| ○ Regolazione volume totale di scarico | Lt 6/9/4.5 |
| ○ Volume parziale di scarico | Lt 3 |
| ○ Diametro interno tubo di scarico | mm 50 |
| ○ Velocità media di scarico | l/s 2,2 |
| ○ Funzione | Doppio scarico |

Dotazione

- Corrugato per passaggio del cavo elettrico in caso di installazione che prevede il collegamento alla rete elettrica.
- Tubo di cacciata saldabile coibentato.
- Tubo di collegamento WC.
- Valvola di arresto.
- Copertura di protezione della bocca.
- Staffe e viti di fissaggio.