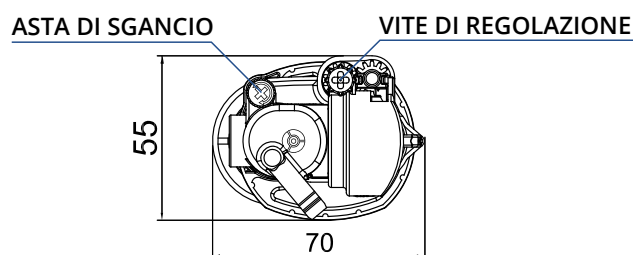
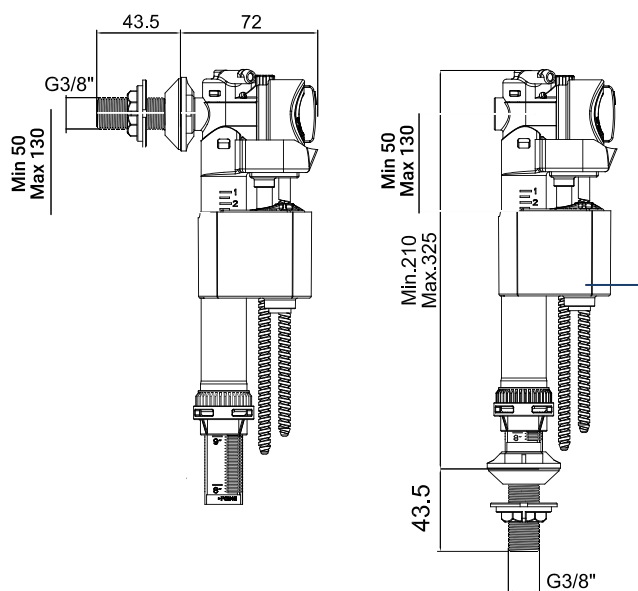


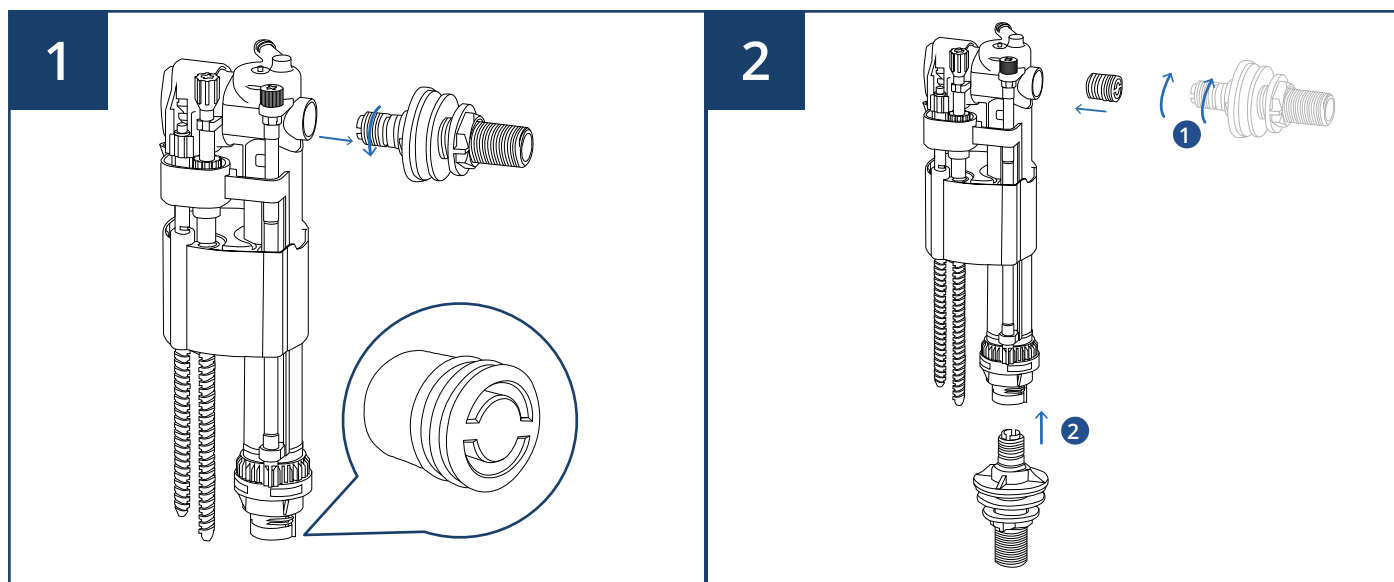
Prima dell'installazione, rimuovere i vecchi componenti e pulire il serbatoio. In caso di nuova installazione, pulire il tubo di alimentazione dell'acqua. Non utilizzare il mastice per idraulici per sigillare i raccordi. Non utilizzare detergenti al cloro (candeggina) o prodotti affini.



L'altezza della valvola di riempimento è regolabile e viene utilizzata sia con attacco dal basso che con attacco laterale.

## Installazione dal basso

N.B. Nella confezione il galleggiante si troverà già in configurazione attacco laterale.



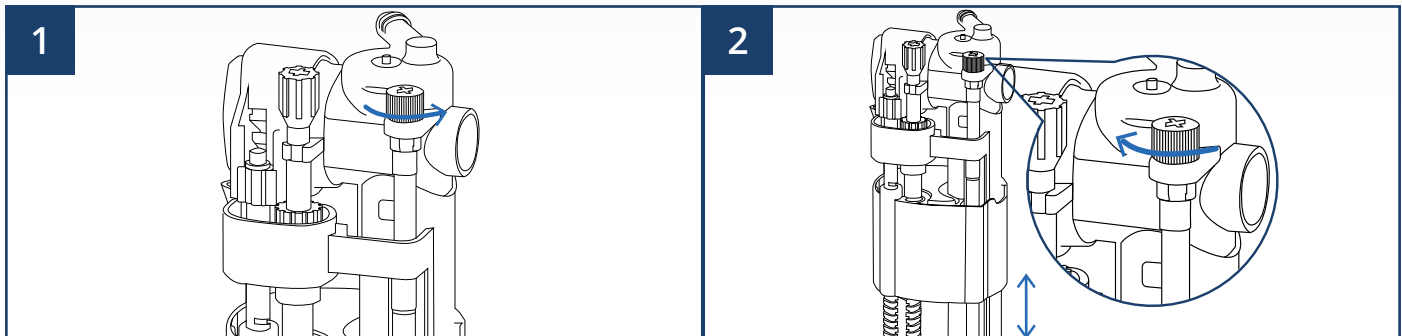
Svitare il raccordo di ottone e utilizzare la parte posteriore in plastica per svitare il tappo bianco nella parte inferiore del galleggiante.

1. Avvitare il tappo sull'attacco alto
2. Avvitare il raccordo di ottone nell'attacco basso

## Installazione laterale

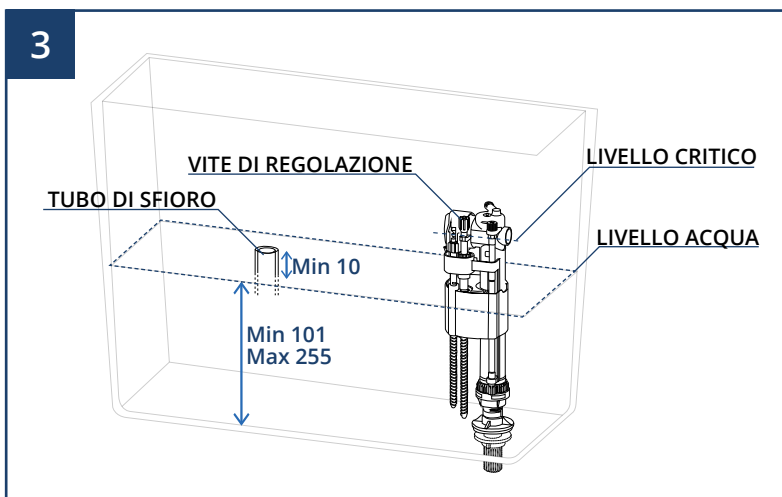
Nel caso in cui si trovi nella condizione di attacco basso eseguire al contrario le operazioni di installazione dal basso

### Regolare l'altezza del galleggiante con attacco basso



1  
Chiudere l'acqua, e ruotare l'asta di sgancio in senso antiorario.

2  
Regolare in altezza il galleggiante alla misura desiderata, facendo riferimento al tubo di sfioro. Serrare il meccanismo ruotando l'asta di sgancio in senso orario.

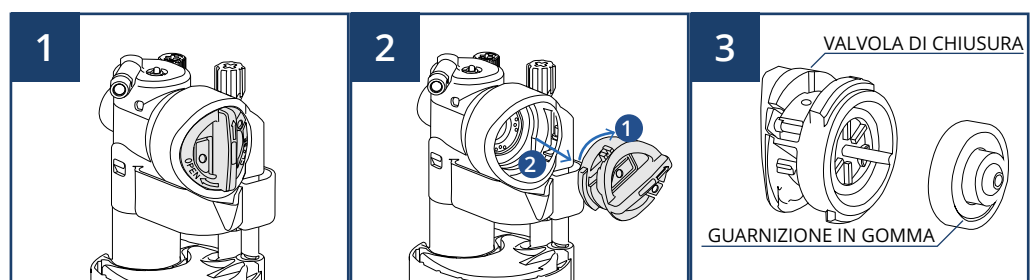


3  
Regolare finemente l'altezza del livello dell'acqua utilizzando la vite di regolazione del galleggiante.

**N.B.** Questa fase è comune per l'attacco laterale e per l'attacco basso.

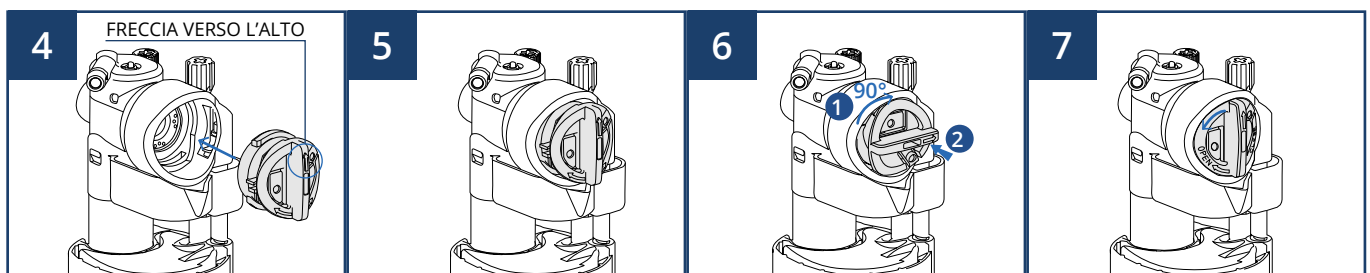
### Manutenzione

**N.B.** Svitare la valvola e pulire la guarnizione.



1  
2  
Ruotare il tappo in senso orario ed estrarlo dalla sede

3  
VALVOLA DI CHIUSURA  
GUARNIZIONE IN GOMMA  
Procedere con il pulire la guarnizione con acqua corrente



4  
FRECCIA VERSO L'ALTO  
Rinserire il tappo prestando attenzione alla posizione della freccia

5  
6  
Ruotare il tappo in senso orario di 90° e riposizionarlo nella sua sede

7  
Ruotare il tappo in senso antiorario per bloccarlo in posizione